

パナソニック「テクノストラクチャーの家」がとことんわかる

2014夏 住まいのテーマパークin門真

6.7土8日

パナソニックビルダーズグループのお客様だけを特別ご招待。
耐震住宅工法テクノストラクチャーのヒミツを大公開します。
他社では体験できない展示、演出、体感イベントの数々…。
実際に見て・触れて「テクノストラクチャーの家」の魅力を感じてください。

事前
ご予約制

※詳細はモデルハウス
スタッフにお尋ね
ください。

AM10:00~PM5:00 (最終受付PM4:00まで) 会場:大阪府門真市 パナソニック(株)エコソリューションズ社 構内



イベント開催!!

- 保育士
スタッフ
常駐
- 授乳室
完備
- ハンド
マッサージ
- バルーン
アート
- カフェ
ロード
OPEN

過去のイベントの
様子はPB近畿
ホームページでも
ご覧になれます。

PB近畿 検索

※写真・イラストはイメージです。

前回ご参加いた
だいたお施主様の
声の一部です。

キッズスペースもあって、
ゆっくり見学することができました。
子供も大喜び!

今回参加したことで
安心感が深まり、家を建てる
決心がつきました。

見どころがたくさん
あり、今後の家づくりの参考に
になりました。

体感を通じて、
地震対策の必要性を実感でき、
工法について理解が
深まりました。

同じ意識の方と一緒に
話を聞くことで、家を建てることを
より身近に感じられました。



ご成約キャンペーン

2014年5月3日(土)~5月31日(土)

みささぎ台NEWモデルハウスオープン記念

選べる3つのスペシャルご成約キャンペーン 3つの特典から1つお選びください。



お引っ越し
費用
10万円



家具
10万円



オーダー
カーテン
10万円

※写真はイメージですので、実際の商品と異なる場合があります。詳しくはスタッフにお尋ねください。※当社指定の会社・販売店に限りです。

憧れの真美ヶ丘ニュータウン 特選土地情報

南西
角地 日当たり
良好

土地価格
1,650万円
(建築条件付き)

135.93㎡
(41.11坪)

●所在地 奈良県北葛城郡広陵町馬見崎5丁目
●交通 近鉄大和線「石上」駅の徒歩19分
●土地面積 135.93㎡(専有面積:約135.99㎡(215.95㎡)1/6)
●地目・宅地・建ぺい率:50%・容積率:150%

土地探しやお金の疑問を専門家がアドバイス 土地・住宅ローン相談会

地域に密着した豊富な土地情報

広いネットワークを使い、不動産のプロが
ご希望に応じた土地情報を
ご提供します

随時
開催
(水曜日定休)



すまい給付金 相談会

随時
開催
(水曜日定休)

すまい給付金や住宅の
税金など、消費税増税後の
お得なお話をわかりやすく
説明。ご希望の方は、すまい
給付金シュミレーションを
実施します



テクノホーム興永

興永建設株式会社
〒639-0262 奈良県葛城郡白旗台2丁目26-3
TEL 0745-70-6663 FAX 0745-61-7736

●建築業許可番号:奈良県知事許可(般-23)第11158号
●宅地建物取引免許奈良県知事(1)4022

営業時間/10:00~18:00 定休日/水曜日

0120-088-335

http://www.koei-pb.co.jp

テクノホーム興永

ホームページ
リニューアルOPEN

Check it!



私たちは、パナソニック耐震住宅工法テクノストラクチャーとパナソニック電工の住まいづくりシステムを導入することで、お客様とともに二人三脚の住まいづくりを実現していく、全国ネットのハウジングビルダーズグループです。 ※この広告の有効期限は2014年5月末日までです。

Panasonic
Builders
Group
パナソニックビルダーズグループ

パナソニック耐震住宅工法テクノストラクチャー
テクノホーム興永はおかげさまで
奈良県での施工実績トップクラス

自由設計 注文住宅

1坪(消費税別)
基本本体価格※A

37.5万円

※A)施工床面積38坪以上からの1坪(3.3㎡)単価です。施工面積は、延べ床、ポーチ、バルコニー、内部吹き抜けを含む面積となります。
※価格の有効期限は2014年5月末日 ※別途消費税、見積り工事、諸費用等が必要となります。詳しくは弊社スタッフにお尋ねください。

みささぎ台NEWモデルハウス誕生

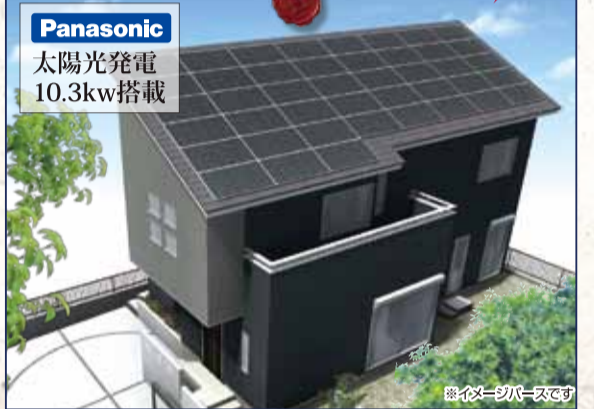
GRAND OPEN

家族のつながりと上質な住み心地をデザイン 女性視点にこだわった等身大のモデルハウス



木+鉄
地震に
強い家

売電収入をローン返済や教育費に充てられます!



敷地 200.90㎡ (約60.7坪) 延床 130.75㎡ (約39.55坪) 施工面積 / 140.75㎡ (42.57坪) 1階床面積 / 71.25㎡ (21.55坪) 2階床面積 / 59.50㎡ (17.99坪)

4LDK + ユーティリティ + 駐車場 3台

- Point 1 家族専用の玄関を兼ねたシューズクローク
- Point 2 フロア全体を見渡せる見守り動線
- Point 3 欲しいものにすぐ手が届くラクちん収納
- Point 4 1スペース3役のハイパー家事室
- Point 5 "遊・学・楽"を共有できるスタディコーナー

※詳細はご来場時にご確認ください。

Panasonic ワンランク上のパナソニック耐震住宅「テクノホーム興永の家」

一步先の豊かな未来を創るスマートハウス 5.3(祝)土 4(祝)日 5(祝)月 6(祝)火 堂々公開 AM10:00~PM6:00

オープン記念プレゼント

ご来場頂いたお客様に感謝の気持ちをこめてプレゼント。
新規ご来場頂き、アンケートにお答え頂いたお客様に

ご来場頂いた方全員に
「松前屋」の春の味覚
新感覚タケノコ&昆布セット

「小倉山荘」おかしを
プレゼント

「GRAMERCY NEW YORK」
Escargot

お子様プレゼント

ご来場頂いた
お子様全員にプレゼント!

ハズレなしのおもちゃ
ハズレなしのおもちゃ

母の日プレゼント
新規ご来場頂き、
アンケートにお答え
頂いたお客様に
フラワー
アレンジメント
プレゼント!

モデルハウス スマートアバンセ見学会会場

所在地 奈良県北葛城郡広陵町みささぎ台174-4
お問い合わせは ☎ダイヤル 0120-088-335

